

Bauvorhaben: Kunsteisbahn Winterberg
Aufstockung der Zielarena
Bauherr: Erholungs- und Sportzentrum Winterberg GmbH
Steinstraße 27, 59872 Meschede

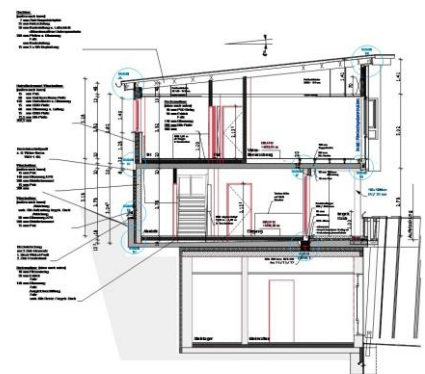
Kunsteisbahn Winterberg

1. Start
2. Haupteingang
3. Zielbereich / Neubau
 - Funktionsgebäude
 - Wiegehaus
 - Kameratum

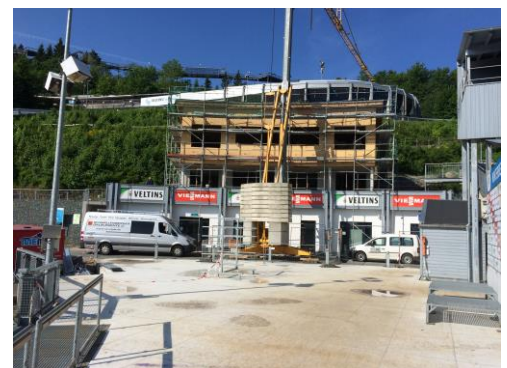


Maßnahmen

- Aufstockung des vorhandenen Funktionsgebäudes durch zwei weitere Geschosse
- Sanierung der Leitungen



SCHNITT A - A



Ansicht des Volumenmodells in der Planungsphase

- Unterbringung der Rennbüros
- Räume für die sportliche Leitung

