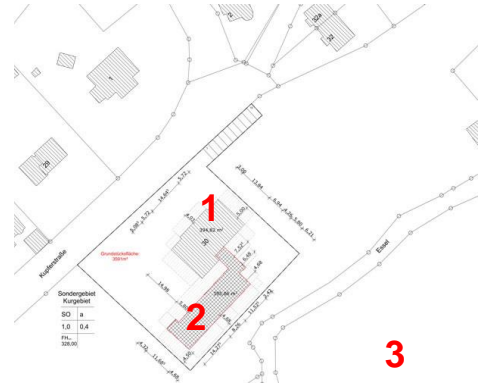


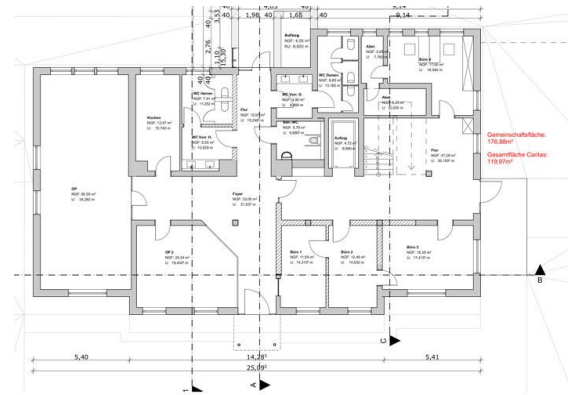
Umbau und Erweiterung des Kurhauses

1. Kurhaus
2. Erweiterung / Neubau
3. Kurpark



Umbau des Kurhauses für Gemeinschaftsfäche, Tagespflegeeinrichtung und Mietwohnungen

- Gemeinschaftsflächen im Erdgeschoss
- ca. 1750 m² BGF mit barrierefreier Erschließung
- Tagespflegeeinrichtung im Erd- bzw. Obergeschoss
- fünf Mietwohnungen im Dach- bzw. Untergeschoss



Erweiterungsbau mit 18 Mietwohnungen

- unterschiedliche Wohnungsgrößen von 54-100m²
- jede Wohnung mit Balkon / Terrasse ausgestattet



Grundriss der Wohnungstypen

- barrierefreier Zugang
- Anbindung an das Bestandsgebäude mit Gemeinschaftsfläche und Tagespflege
- direkte Nähe zum Kurpark
- Insgesamt 23 Mietwohnungen und 3870m² BGF

